

# Instrukcja Montażu



PVC & nie zawierające  
chloru (Life)  
Elastyczne listwy  
przyściółkowe

Narzędzia potrzebne do montażu:



Młoteczek  
montażowy



Nożyce  
Döllken



UZIN Toptac  
(opcjonalnie)



Easy-Scooter  
(opcjonalnie)



**Döllken Profiles**

SURTECO GROUP

# Właściwości materiałowe

## Wersja Life

- Składa się z polimeru na bazie poliolefin, pozbawionego niebezpiecznych substancji
- pozbawiona rozpuszczalników, plastyfikatorów, chloru lub innych halogenów, pozbawiona metali ciężkich takich jak np. ołów, kadm, itp.
- Materiał jest całkowicie obojętny
- **Wariant samoprzylepny („WLK”)**: na spodniej stronie z samoprzylepnym paskiem „Pomur UZIN” o 1mm strukturze, nie zawiera rozpuszczalników
- „Pomur” umożliwia szybkie, bezpieczne i czyste mocowanie listwy wewnątrz pomieszczeń

## Wersja PVC

- Składa się z miękkiego PCV pozbawionego ftalanów
- **Wariant samoprzylepny („WLK”)**: na spodniej stronie znajduje się samoprzylepny wzmocniony pasek „Remur UZIN”
- „Remur UZIN” umożliwia szybkie, bezpieczne i czyste mocowanie listwy wewnątrz pomieszczeń

## Przechowywanie i transport

- Elastyczne listwy przypodłogowe powinny być przechowywane zwinięte w kartonie, tekturowy rdzeń zapewnia stabilizację rolki
- Rolki są spakowane na podkładach, które zapobiegają zanieczyszczeniu rolki podczas kładzenia listwy
- Rolki należy zawsze wyjmować razem z podkładem
- **Kartony należy przechowywać płasko, nie można ustawiać ich pionowo**
- Podczas transportu i przechowywania kartony należy zabezpieczyć przed zgnieceniem
- Maksymalna wysokość stosu wynosi 10 kartonów



## Ważne:

Poniższe wskazówki montażowe nie zwalniają montażysty z obowiązku sprawdzenia przydatności i sposobu montażu w danym miejscu. Przed montażem należy przeprowadzić zawsze własne testy wiązania kleju.

Przed rozpoczęciem montażu należy stosować się do wskazówek dotyczących przygotowania podłoża, które dostępne są w naszej aplikacji lub do pobrania na stronie internetowej [www.doellken.pl](http://www.doellken.pl)



Po otrzymaniu dostawy należy natychmiast sprawdzić przesyłkę. Po docięciu/zamontowaniu profili reklamacje dotyczące ich pierwotnego stanu nie będą rozpatrywane.

... Ciekawostka – Easy-Scooter umożliwia  
... szybki i perfekcyjny montaż elastycznych  
... listew przypodłogowych



### Przygotowanie podłoża

- Podłoże powinno być równe, stabilne, twarde, nośne, pozbawione resztek silikonu, pyłu i tłuszczu
- Tapety należy usunąć do wysokości, którą zakryje cokół listwy
- Zapyłone podłoże należy zagruntować przy pomocy nie zawierającego rozpuszczalników koncentratu gruntującego (np. UZIN OE 260)
- W zależności od struktury ściany – ewentualne nierówności należy zaszpachlować
- Podłoga winna być dokładnie doklejona w szczególności na przylegających do ściany krawędziach

## Instrukcja montażu

### Docinanie

Przy użyciu nożyc Doellken lub noża do tapet docinamy profil na odpowiednią długość. **Elastycznych listew podczas kładzenia nie wolno naciągać.**

### Montaż

- 1 Profil z dogiętą dolną krawędzią luźno przyłożyć do ściany. Należy zwrócić uwagę na to, żeby profil nie był naciągnięty.
- 2 W zależności od sposobu montażu – przed montażem usunąć z taśmy samoprzylepnej pasek zabezpieczający

\*tylko w normalnej serii miękkiej. Seria WLK jest już wyposażona w taśmę klejącą UZIN.

- Przy montażu za pomocą innych klejów montażowych lub taśm samoprzylepnych należy postępować zgodnie ze wskazówkami producenta danego kleju.
- Należy używać tylko i wyłącznie klejów przystosowanych do danego typu materiału (PCV/Life), lub w razie potrzeby zasięgnąć naszej porady technicznej.

**Przy użyciu młotka montażowego lub rolki do tapet należy docisnąć listwę do ściany. Polecamy:**

- „UZIN Remur” do wersji PVC
- „UZIN Pomur” do wersji Life

- 3 Profil należy mocno docisnąć do ściany przy użyciu młoteczka montażowego lub rolki do tapet

### Tworzenie narożników

- Należy unikać nadmiernego napięcia listwy – w miejscach narożników wewnętrznych i zewnętrznych należy uprzednio zgiąć listwę
- 4 Miejsca zgięcia profilu w celu utrwalenia uderzamy montażowym młoteczkiem

### Narożniki zewnętrzne

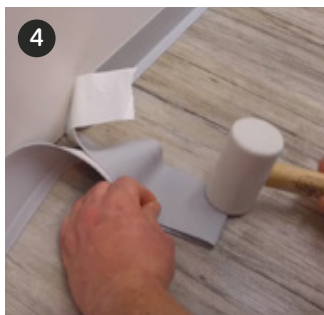
- **Po uprzednim zgięciu:** bez nacinania, obkładamy profilem narożniki zewnętrzne, **unikając zbytniego napięcia profilu**
- **Żeby uniknąć białych smug na zgięciach profilu:** po zakończonym montażu lekko nagrzewamy profil przy użyciu suszarki do włosów
- **Zalecamy:** przymocowanie dolnej krawędzi profilu do podłogi przy użyciu kropelki kleju błyskawicznego

### Narożniki wewnętrzne

- 5 **Unikamy naciągania listwy:** konieczne jest wykonanie nacięcia dolnej krawędzi listwy. Profil można również docinać do narożników. Dzięki temu unika się nadmiernego napięcia profilu. Po dokładnym docięciu powstają nam idealne łączenia/styki. Zalecamy wykończenie ich przy użyciu zgrzewarki lub środka do spawania PVC na zimno.

### Kompozycja

- W miarę możliwości stosować łączenia w narożnikach wewnętrznych
- Jeżeli jest to niemożliwe należy je zespoić przy użyciu zgrzewarki lub środka do spawania PVC na zimno



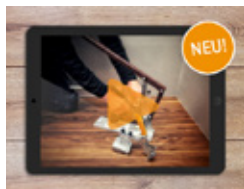
Ze względu na oszczędność czasu zalecamy użycie profilu samoprzylepnego

## BHP i ochrona środowiska

Produkt nie wymaga stosowania żadnych specjalnych środków ostrożności. Ze względu na higienę pracy podczas montażu zalecamy unikanie jedzenia, picia i palenia. Produkt należy przechowywać w miejscu niedostępnym dla dzieci.

### : Wskazówki profesjonalistów:




: Wskazówki i triki znajdą Państwo  
: w naszych filmikach montażowych  
: udostępnionych na Youtube,  
: a także w aplikacji Doellken lub na  
: stronie: [www.doellken-profiles.com](http://www.doellken-profiles.com)



Z momentem wydania tej instrukcji montażowej, wszystkie wcześniejsze instrukcje tracą ważność.

Stan na: 15.03.2022

Masz pytania dotyczące produktu? Skontaktuj się z nami pod numerem telefonu +48 327812090, przez naszą aplikację lub za pośrednictwem naszej strony internetowej [www.doellken-profiles.com](http://www.doellken-profiles.com)

**Döllken Sp. z o.o.**  
ul.K.K.Baczyńskiego 25E  
41-203 Sosnowiec  
Follow us on   

T: +48 327812090  
F: +48 327812091  
[biuro@doellken-profiles.com](mailto:biuro@doellken-profiles.com)  
[www.doellken.pl](http://www.doellken.pl)