

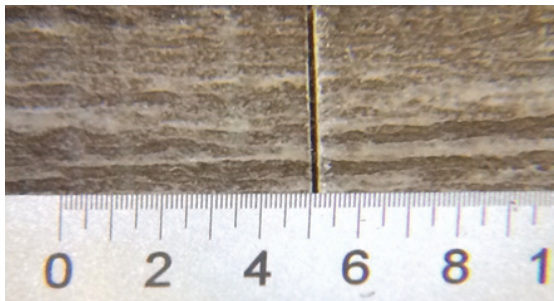
Cubu flex life foliert vs. MDF foliert

Testergebnisse aus Klima-Wechseltest und Feuchteklimatest

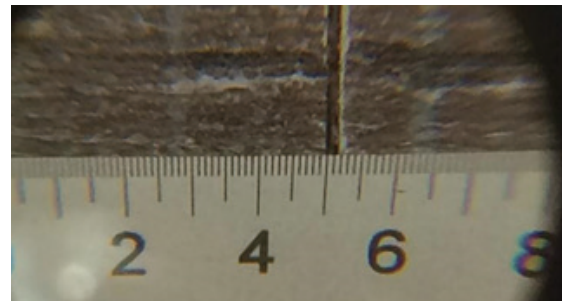
Klima- Wechseltest bei -20/+40/+60°C – 85/55% rel. Luftfeuchte

Vorbehandlung der Profile: über die gesamte Dekoroberfläche vertikal eingeschnitten

1. Cubu flex life Kunststoffträger foliert



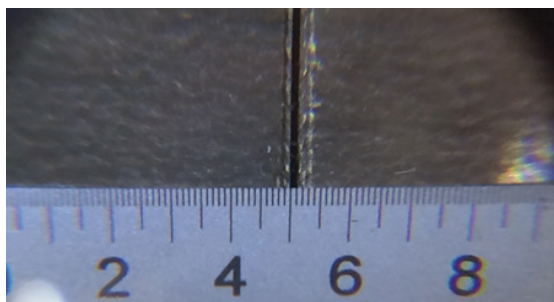
vorher



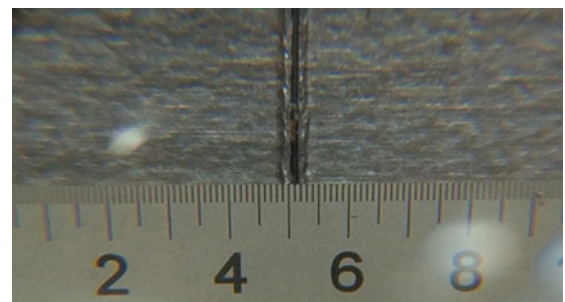
nacher

Ergebnis: keine erkennbaren Änderungen an der Oberfläche

2. Cubu flex life Papierträger foliert



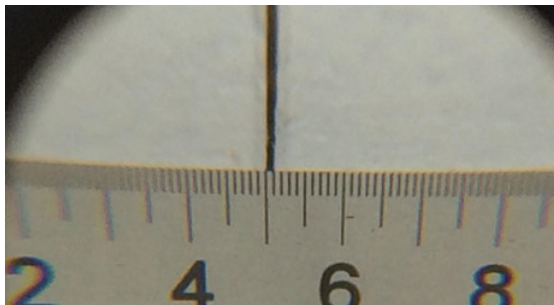
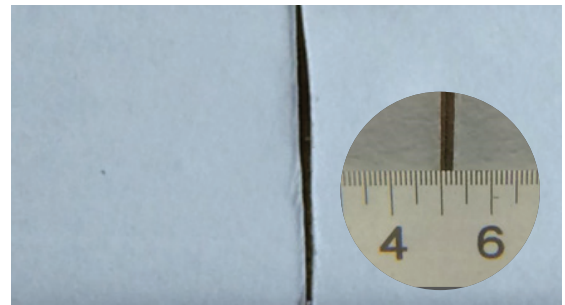
vorher



nacher

Ergebnis: keine erkennbaren Änderungen an der Oberfläche

3. MDF-Profil foliert

*vorher**nacher*

Ergebnis: Die Folie zeigte Ablösungen an der Oberkante und ein Schrumpfen an den Einschnidungen

Feuchteklimatest bei +40°C – 85% rel. Luftfeuchte

Vorbehandlung der Profile: über die gesamte Dekoroberfläche vertikal eingeschnitten

MDF-Profil foliert

*nacher**nacher*

Ergebnis: Die Folie löste sich an der Oberkante ab und zeigte eine deutliche Blasenbildung